

ビューティーワールド サウジアラビア 2025 出展に関するご案内

メッセフランクフルト ジャパン株式会社



目次

1. 『ビューティーワールド サウジアラビア 2025』について
2. 単独出展とジャパンパビリオンについて
3. デジタル&PRツールについて
4. お問い合わせ先

1. 『ビューティーワールド サウジアラビア』について

- ビューティーワールド サウジアラビア 2025の概要
- ビューティーワールド ジャパンとの比較
- ビューティーワールド ミドルイーストとの比較
- 過去ビューティーワールド サウジアラビア比較表
- ビューティーワールド サウジアラビア 2024の結果

ビューティーワールド サウジアラビア2025の概要

名称	ビューティーワールド サウジアラビア（第5回）
会期	2025年4月21日（月） - 4月23日（水）
時間	12:00 - 20:00
会場	Riyadh International Convention and Exhibition Center (RICEC) Halls: 1 - 5
面積	17,508 sqm
出展者数（予定）	400社+
来場者数（予定）	15,000名+
製品カテゴリ	フレグランス、コスメティック&スキンケア、パーソナルケア、ヘア、ネイル、サロン向け用品、包装、原材料、サプライチェーンなど
来場対象	小売業、卸・輸入業、メーカー、ホテル・スパ、コンサルタント・トレーナー、メイクアップアーティスト、業界団体、業界メディアなど
主催	1st Arabia Tradeshow & Conferences (Licensed by: Messe Frankfurt Exhibition GmbH)

見本市
公式サイト



見本市
日本語サイト



ビューティーワールド ジャパンとの比較

	ビューティーワールド サウジアラビア	ビューティーワールド ジャパン（東京）
特徴	<ul style="list-style-type: none">来場者業種分類で最も多かったのは、①ディストリビューター/販売業者：28%、②メーカー：21%、③小売業者：12%だった。 ※2024の結果来場者のうち84%がサウジアラビア、16%がその他国・地域から訪れた。 ※2024年の結果88%の来場者が購買の決定権を持っていた。 ※2024年の結果会場での販売は基本禁止されており、来場対象者は業界関係者のみ。ドバイ支社は、サウジアラビア（リヤド）の他に、アラブ首長国連邦（ドバイ）でビューティーワールドを主催している（合計年2回）。	<ul style="list-style-type: none">来場者業種分類で最も多かったのは、①専門エステティックサロン：21.9%、②専門ネイルサロン：16.9%、③兼業・併設サロン：11.5%だった。 ※2024年の結果来場者のうち97%が日本、3%がその他国・地域から訪れた。 ※2024年の結果来場者の53.5%が経営者・役員・オーナーだった。 ※2024年の結果販売を行っているブースもあるが、来場対象者は業界関係者のみ。サロン経営をしている来場者が多いため、実演やカリスマ美容師のセミナーが人気。 ※過去の傾向日本支社は、東京の他に、大阪、福岡、名古屋でもビューティーワールドを主催している（合計年4回）。
会場面積 (2024年)	Riyadh International Convention and Exhibition Centre (RICEC) HALL 1~4 約14,860㎡	東京ビッグサイト東1~8ホール 約66,140㎡
出展者数 (2024年)	350社 / 42ヵ国 / 7ヵ国のパビリオン	820社 / 10ヵ国
来場者数 (2024年)	13,686名 / 73ヵ国	77,282名 ※過去最多

ビューティーワールド ミドルイーストとの比較

	ビューティーワールド サウジアラビア	ビューティーワールド ミドルイースト
特徴	<ul style="list-style-type: none"> 来場者業種分類で最も多かったのは、①ディストリビューター/販売業者：28%、②メーカー：21%、③小売業者：12%だった。 ※2024の結果 来場者のうち84%がサウジアラビア、16%がその他国・地域から訪れた。 ※2024年の結果 88%の来場者が購買の決定権を持っていた。 ※2024年の結果 会場での販売は基本禁止されており、来場対象者は業界関係者のみ。 ドバイ支社は、サウジアラビア（リヤド）の他に、アラブ首長国連邦（ドバイ）でビューティーワールドを主催している（合計年2回）。 	<ul style="list-style-type: none"> 来場者業種分類で最も多かったのは、①卸売業者/ディストリビューター/輸入業者/輸出業者：33%、②サロン関係者：21%、③メーカー：16%だった。 ※2023年の結果 来場者のうち67%がGCC加盟国、33%がその他国・地域から訪れた。 ※2023年の結果 72%の来場者が購買の決定権を持っていた。 ※2023年の結果 会場での販売は基本行われておらず、来場対象者は業界関係者のみ。 ドバイ支社は、アラブ首長国連邦（ドバイ）の他に、サウジアラビア（リヤド）でビューティーワールドを主催している（合計年2回）。
会場面積	(2024年) Riyadh International Convention and Exhibition Centre (RICEC) HALL 1~4 約14,860㎡	(2023年) Dubai World Trade Centre Halls 1 – 8, Sheikh Saeed Halls 1 – 3, Trade Centre Arena, Zabeel 1 - 3, The Pavilion, Multaqua Ballroom 約56,244㎡
出展者数	(2024年) 350社/ 42ヵ国 / 7ヵ国のパビリオン	(2023年) 1,765社/ 57ヵ国 / 25ヵ国のパビリオン
来場者数	(2024年) 13,686名 / 73ヵ国	(2023年) 65,503名 / 156ヵ国

過去ビューティーワールド サウジアラビア比較表

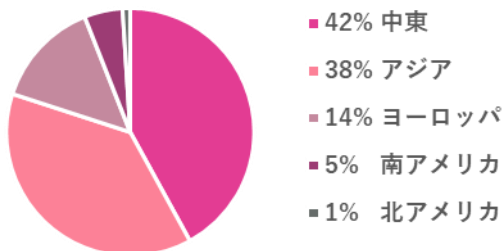
	2018 (1回目)	2019 (2回目)	2022 (3回目)	2024 (4回目)
会期	14 – 16 October	27 – 29 October	21 – 23 March	11 – 13 February
会場面積	約4,000㎡	6,400㎡	約5,190㎡	約14,860㎡
出展者数	165社 / 19ヵ国	195社 / 23ヵ国	73社 / 11ヵ国	350社 / 42ヵ国
来場者数	4,672名 / -ヵ国	5,102名 / 37ヵ国	4,748名 / 38ヵ国	13,686名 / 73ヵ国
来場者国	サウジアラビア：90% その他：10%	サウジアラビア：95% その他：5%	サウジアラビア：92% その他：8%	サウジアラビア：84% その他：16%
上位 来場目的	-	①新たなサプライヤー探 し：23%、②製品バリエー ションを見る/知る：22%、 ③買付け先探し：22%	①新たなイノベーションと 開発を見る/知る：31%、② 専門知識の拡大：30%、③既 存ビジネスの関係構築：23%	-

ビューティーワールド サウジアラビア 2024の結果

486%が
新規出展者

85%が2025年も
出展する
可能性が高い

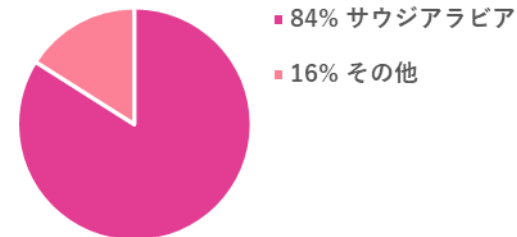
出展者について



満足度92%

88%が2025年も
来場する
可能性が高い

来場者について



来場者数：13,686人 73カ国・地域

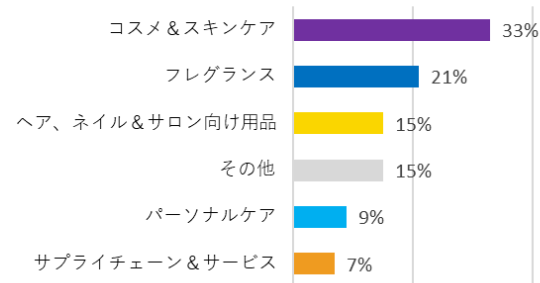
コロナ禍を経て、4回目の開催果した2024年に
初めて日本企業が3社出展。

出展者数：350社 42カ国・地域

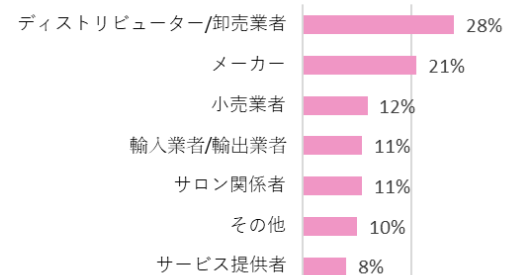
パビリオン：7カ国

日本からの出展者数：3社

来場者が興味を持っている製品分野



来場者の事業内容



2. ジャパンパビリオンについて

- 会期までの流れ
- 単独出展とパビリオン出展の違い
- 会場マップとジャパンパビリオンの位置 (2025) ※NEW
- ジャパンパビリオンのフロアプラン (2025) ※NEW
- ジャパンパビリオンの概算見積 (2025) ※NEW
- パッケージプランに含まれる備品について (2025) ※NEW
- ジャパンパビリオンの出展申し込みについて

会期までの流れ

ヒアリング ・小間位置提案

出展を希望される場合は、展示予定の製品や希望㎡数などについてヒアリングをさせていただき、その後、正式にお申込書をご準備いただきます。

※ご希望内容によっては、お時間をいただく場合がございます。

※全体のスペース状況に伴い、小間位置は再調整のご相談をさせていただく場合がございます。

お支払い手続き

お申込書が無事受理されますと、主催者がInvoiceを発行します。

※お支払やキャンセル、基本施工や出展に関する規約は申込書に記載されていますので事前にご確認ください。

申込締切・ 小間位置決定・ 出展や出張の準備

・ 後に小間番号が確定し、会期4ヵ月前頃にデジタルツールが発行されます。

・ デジタルツール「オンラインポータル・マニュアル ※ドバイ支社のシステム」のアカウント登録をし、ログインすると、見本市の詳細や必要に応じて準備のために確認すべきタスク、担当者の連絡先などの情報を調べることができます。※詳しくはP18

・ デジタルツール「メディアパッケージマネージャー (MPM) ※ドイツ本社のシステム」のアカウントを登録し、ログインすると、見本市の公式サイトやモバイルアプリの出展者検索ページに表示されるプロフィール情報を設定することができます。※詳しくはP19

・ 旅行会社、施工会社、輸送会社など、プロバイダーへのお問い合わせは直接行って頂いております。

・ ご不明な点などございましたら、日本支社の担当もしくは主催者へいつでもお問い合わせ頂けます。

施工日・搬入日

例年通りであれば、会期初日の三日前から施工が始まり、スペースのみの出展者や業者は入場できます。施工プラン込みでお申込いただいている出展者は、会期初日の前日にブースの引き渡しがあり、搬入・装飾が可能です。※2025年のスケジュールはまだ未定です。

会期

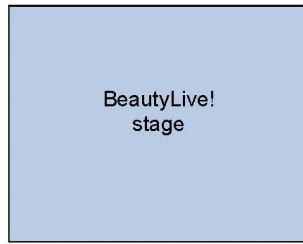
2025年の会期を迎えます。※2026年度の開催日はまだ未定です。今後のお知らせをお楽しみに！

単独出展とパビリオン出展の違い

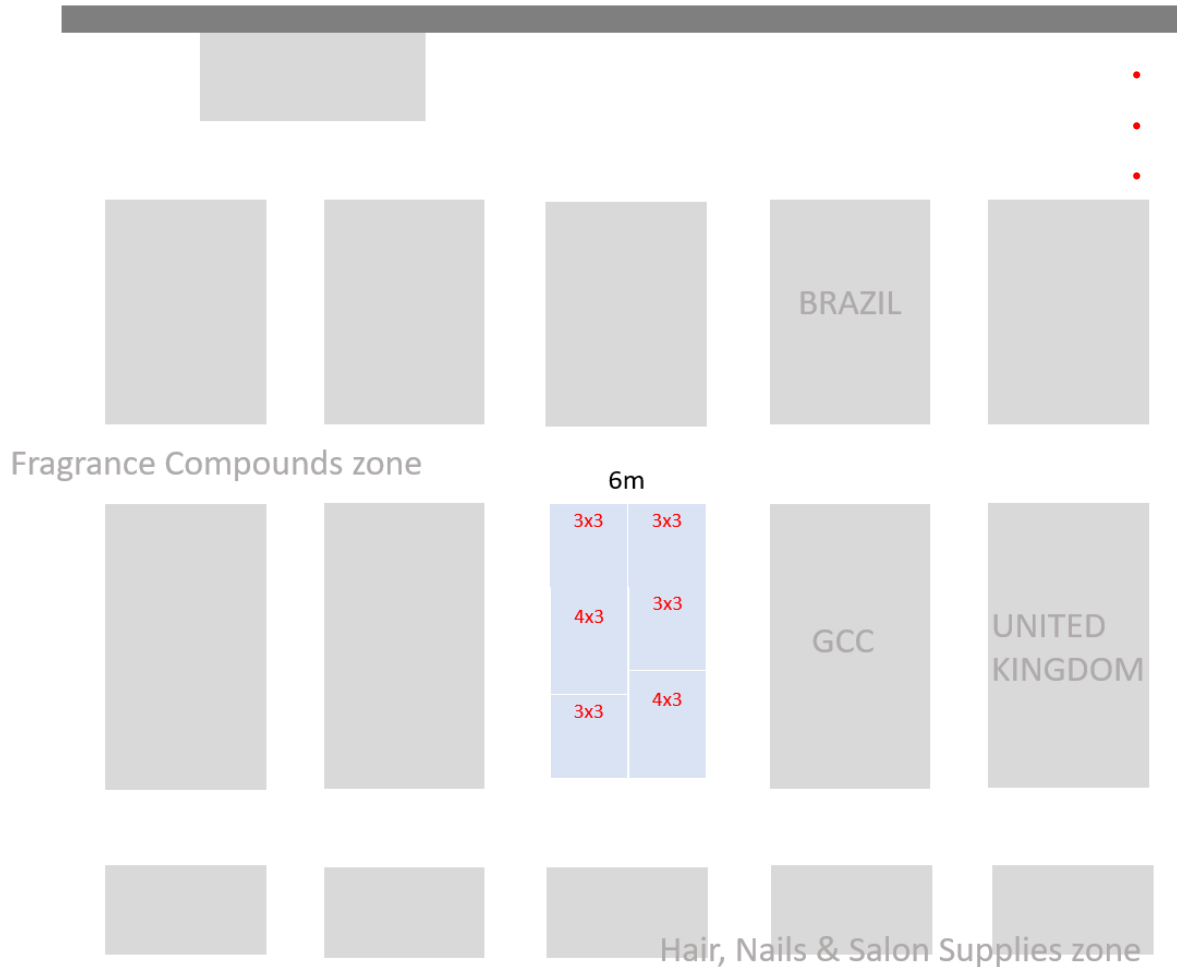
	単独出展	ジャパンパビリオン
特徴	<ul style="list-style-type: none">ブースデザインの自由度が高いため、企業やブランドイメージに合わせた表現が可能です。「日本」というイメージが薄まる分、ローカライズしたマーケティングアプローチが可能です。特定の商材を目当てに来場される方との出会いが期待できます。	<ul style="list-style-type: none">初出展でもご安心いただける施工・家具込のパッケージプランになっています。社名版に「JAPAN」の表記を設けて、日本企業が集まったゾーンで出展することで、「MADE IN JAPAN」の製品や日本企業は信頼性が高いと認知してくれている来場者との出会いが期待できます。基本日本支社の担当者が支援につくため、日本語によるサポートも充実しています。
注意点	<ul style="list-style-type: none">基本ご自身でオンラインポータルの情報に基づいて、主催者や指定代理店と直接やり取りを行い、準備を進める必要があります。 ※スペースのみでお申し込んでいる場合は、ご自身で施工会社の手配をお願い致します。追加備品などの注文もポータルを通して行います。出展希望エリアによっては、キャンセル待ちとなる可能性があります。	<ul style="list-style-type: none">請求書や一部案内は日本支社を通さず、主催者から英文のメールが直接届くことがあります。主催者からの案内やポータルサイトには、単独出展者のみ対象の情報も混在するため、「Stand-only exhibitors（単独出展者）」と書いていないか注意する必要があります。施工関連の追加発注はポータル経由ではなく、日本支社の担当と主催者を通して注文を行います。一部ポータルに載っていない備品をパビリオンでは主催者を通して注文できます。
出展者数 (2024)	3社（日本から初参加） ※現地法人や現地の代理店など共同出展されている 日系企業は数に含まれておりません。	2025年に初めて ジャパンパビリオンを設けます。

会場マップとジャパンパビリオンの位置 (2025)

ジャパンパビリオンの位置



ジャパンパビリオンのフロアプラン (2025)



- 小間面積は仮の表記です。
- 最小出展面積は基本9㎡です（間口は1m単位で増加可能）。
- 現在の空き状況に関しては、お問合せください。

比較的コンパクトな会場のため、入り口方面と左右からの来場者の流れが見込める、ホール2と3の間に位置した中心部の好ロケーションです。

概算見積もり (2025)

【A】 スペース費	・ 1面開放 USD 460/m ² ・ 2面開放 USD 470/m ²	・ 3面開放 USD 480/m ² ・ 4面開放 USD 490/m ²
【B】 施工費	・ スペースのみ (18m ² ~) USD 0 ↳ 自社施工の場合に選択	・ Traditional Stand (Trad Stand) USD 147/m ² ↳ 施工・家具・電気含む
	・ ジャパンパビリオン USD 147/m ² + 1面につき、USD 18 ↳ 施工・家具・JAPANの表記・電気含む	
【C】 共同出展費	共同出展社数 x USD 500	

**出展内容に応じて、【A】 【B】 【C】 を計算し、
合計を出展費として計算してください。**

料金シミュレーション

9m² / 2面開放 / ジャパンパビリオンの出展費

= **【A】 \$4,230 + 【B】 \$1,323 + \$36 + 【C】 \$0 = \$5,589**

※金額に消費税は含まれておりません。

※間口は1m単位で増加可能です。

※早割適用期間中のお申込は **【A】** スペース費が5%オフになります。

↳ 単独出展の早割申込期限：2024年7月31日 (水) 〆切

↳ ジャパンパビリオンの早割申込期限：2024年8月21日 (水) 〆切

↓ クリックしてダウンロード

[概算見積 早見表はこちら](#)

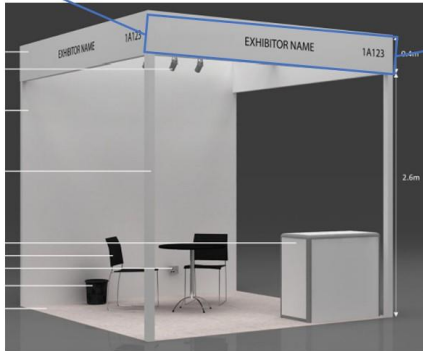
[お申込書はこちら](#)

パッケージプランに含まれる備品について

無償で会期前に一度、主催者から来場対象者に向けて「ジャパンパビリオン」に関するメール配信を行います！



EXHIBITOR NAME 1A123



	STAND TYPE/ ITEM	9 - 17SQM	18 - 26SQM	27 - 35SQM	36SQM+
A フローリング					
1	カーペットを保護ビニールで直接床に敷く作業	✓	✓	✓	✓
B 施工					
1	木製の壁-高さ 3m	✓	✓	✓	✓
2	木製の柱-高さ 2.6m	✓	✓	✓	✓
3	社名板-高さ 0.4m	✓	✓	✓	✓
C グラフィック					
1	社名板への社名とブース番号の表記	✓	✓	✓	✓
2	国名 (英語・アラビア語) や旗表記 (パビリオンの装飾)	✓	✓	✓	✓
D 家具					
1	鍵付きカウンター	1	2	3	4
2	テーブル	1	2	3	4
3	椅子	3	6	9	12
4	ごみ箱	1	2	3	4
E 電気					
1	LEDスポットライト	3	6	9	Ask
2	コンセント	1	2	3	Ask
F 備品のお届け・ブースの撤去					
		✓	✓	✓	✓

ジャパンパビリオンブースには、社名版に「JAPAN (英語・アラビア語)」の表記が加わります。

ジャパンパビリオンの出展申し込みについて

ご新規様は、①～④の内容を右の連絡先までお知らせください。

ご希望をまだ提示いただいていない前回ご出展された方は、

③～④の内容を右の連絡先までお知らせください。

空き状況を確認の上、ご案内します。

※「会期までの流れ」に関しては、P12をご参照ください。

1. ご担当者様のお名刺のコピー（英語 and/or 日本語）

※名刺のお写真などがなければ、テキストで社名・氏名・電話番号・メールアドレスをご教示ください。

2. カタログやウェブサイト等、出展予定製品情報がわかる資料（英語 and/or 日本語）

3. ご希望の㎡数

4. その他、ご要望・ご意見など

<連絡先>

メッセフランクフルト ジャパン（株）海外見本市チーム

担当：太田原（オオタワラ）

宛先：Erica.Otawara@japan.messefrankfurt.com

CC：info@overseas-fairs.com

TEL：03-3262-8444 ※営業時間 9:30～17:30

<注意事項>

- ・ビューティーワールド サウジアラビアの出展は、見本市主催者である1st ARABIA TRADESHOWS & CONFERENCES（Messe Frankfurt Middle East GmbHのパートナー）と出展者との契約となります。よって、出展規定は同社が定める出展規定（Exhibition Terms and Condition）が適用されます。
- ・お支払い：
会期4カ月前までにお申込された場合は、インボイスが発行されてから14日以内に出展費の30%を指定の口座までお振込み下さい（残りの70%は会期4カ月前までにお振込み下さい）。会期まで4カ月未満のタイミングにお申込された場合は、全額一括払いとなります。
- ・出展申込後のキャンセル：
会期4カ月前までの出展取消の場合は、出展料金の50%がキャンセル費として発生します。
会期まで4カ月を切ったからの出展取消は、出展料金の100%がキャンセル費として発生します。
- ・ジャパンパビリオンは日本国内で企画された製品、また主な事業所が日本国内に所在する企業を対象とします。
- ・ご希望内容によっては、小間位置のご提案までお時間をいただく場合がございます。
- ・全体のスペース状況に伴い、小間位置は再調整のご相談をさせていただく場合がございます。

3. デジタル&PRツールについて

- デジタルツール | オンラインポータル・マニュアル
- デジタルツール | メディアパッケージマネージャー (MPM)
- デジタルツール | 公式モバイルアプリ (出展者向け)
- PRツール | スポンサーシップ・プログラム
- PRツール | デジタル・プレスボックス
- PRツール | マーケティング・ツールボックス
- 参考 | The Premium Club (VIP招待)

ホーム画面

Tasks Due Now

0% Complete (0 / 30 tasks)

This is a snapshot of your next 3 actionable tasks. Please go to the Tasks page to see the full task list.

- 29 Days Left: Freight Forwarding Form
- 29 Days Left: Onsite Freight Handling form
- 63 Days Left: Date & Telecom (Internal)

Timetable

Build Up	Show Days	Breakdown
DATE	27-Oct-2023 (Friday)	28-Oct-2023 (Saturday)
Space Only Exhibitors	8AM onwards	24 hours
Space Only Contractors	8AM onwards	24 hours
Shell Scheme Exhibitors		8AM - 10PM

Venue

DUBAI WORLD TRADE CENTRE
Sheikh Zayed Road
Trade Centre Roundabout
P.O. Box 5292
Dubai, United Arab Emirates
Tel: 8000WTC (2982) +97143813999
Website: <http://www.dwtc.com>

Makani Numbers (www.makani.ae):

- Convention Gate Makani Number: 27423 90628
- Exhibition Gate Makani Number: 27385 90780
- Zarsood Gate Makani Number: 27798 91146

「オンラインポータル・マニュアル」には、会期までに確認が必要な情報や準備すべきことが全て載っています。

会期の数カ月前に、準備が整い次第、主催者よりアカウント登録に必要な情報が申込書に記載されたメール宛てに届きます。

※例年通りであれば、会期4カ月前頃から順次アカウントが発行されます。

※基本スペースのみの単独出展者が全ての情報を確認できるように設計されているため、パッケージプランでお申し込みいただいている出展者にとっては対応不要なタスクやページも含まれています。予めご了承ください。

確認できる情報とページの一例：

- 見本市や会場の情報
- 小間番号
- 各指定代理店の連絡先
- 施工・会期・撤去スケジュール
- タスクリスト

※必須と任意のタスクは単独出展者向けに振り分けられています。
※パビリオン出展者の必須タスクは担当が別途ご案内します。

- 会場での輸送物の取り扱い
- マーケティング用素材
- ホテルやビザ情報
- 航空情報（エミレーツ航空で使えるクーポンのご案内）

設定画面

Your Media Package Manager
Your Company Profile
Your Marketing
Administration

Your Company Details
Company details, logo, extra text, company picture, company description, keywords, QR code

Your Product Groups
Product groups, logos, text, Product Group Matching

Your Brands
Cross references, logo index

Your Product Pages
Product pages for your online profile with product descriptions and product images

Your Contact Persons
Contact persons for your customers in your online profile

Your Documents
Press releases, job offers, brochures

Your Links
Online shop link, nmedia.hub shop link, social media links, product direct links

Deadline for the printed catalogue: 20 November 2023

Do you have any questions about MPM or your Media Package? Give us a call! We will be happy to help you.
+49 69 7575 5090

Your Company Details in the Event Media

In the following fields, please enter the company details under which you wish to be published in the event media. Once you have entered your details, please click on the 'Save' button. Details included in the Media Package are thus ready for publication in the event media.

Please make sure to check your address and contact details!

If the details you enter here are different from those you used for the registration for the fair, they will be checked and will only be published upon approval.

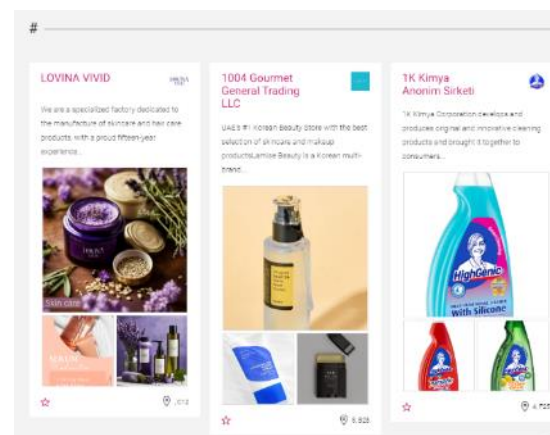
Your Company Details for the Catalogue and the Online Profile INCLUDED IN THE MEDIA PACKAGE

+ Click on + to start editing your address and contact details

Messe Frankfurt Japan Ltd.	
Alphabetical placement	MF-
Address	4F Sumitomo Fudosan Chiyoda Fujimi Building, 1-8-19 Fujimi Chiyoda
	102-0071
	Tokyo
	Japan
Telephone number	+81 332628444
Fax number	+81 332628442
One email address	info@japan.messefrankfurt.com
Website	https://www.jp.messefrankfurt.com/tokyo/en.html

「Messe-Login」のアカウント登録をすると、メディアパッケージマネージャー (MPM) にアクセスできるようになります。見本市の公式サイトやモバイルアプリの[出展者検索ページ](#) (リンク先は例です) に表示されるプロフィール情報を設定することができます。

- ※会期終了まで更新は可能ですが、アプリへの自動同期期限を過ぎると、サイトとアプリのプロフィールはそれぞれ手動で更新が必要になります。
- ※Messe-Loginアカウントを一度作成していただくと、今後弊社が主催する見本市へご出展される際にまた同じアカウントを利用することができます。



*出展者検索ページのプロフィール

ビジネスマッチング アプリ紹介ページ



<https://beautyworld-saudi-arabia.ae.messefrankfurt.com/ksa/en/planning-preparation/business-matchmaking.html>



「オンラインポータル」から出展者バッジ登録をすると、アプリチームからログイン情報がメールに届き、ビジネス・マッチメイキング・プログラムに参加できるようになります。

アプリでは、以下の機能を利用できるようになります：

- 1. **紹介**：プログラムに参加している相性の良い来場者とマッチング
- 2. **予定**：来場者と事前にミーティングをスケジュールリング
- 3. **管理**：チームや予定をアプリで確認・管理
- 4. **情報収集**：来場者バッジをスキャンして情報を保存

※一部機能はウェブサイトの管理画面でしかご利用いただけません
(例：“My Team”ページでの情報更新)

Digital Press Box

* Denotes a required field

Maximize your media exposure at Beautyworld!



Upload your press information (press releases, images,) here to include them in the digital press box. The digital press box replaces the use of printed information in the press centre and makes it accessible to media virtually, both before and during the exhibition.

Please note that while the Digital Press Box has been designed to maximize your opportunities to present your information to the media and will be promoted by the MFME team to the relevant contacts, press coverage remains at the discretion of the journalists and editors.

選択されていません

選択されていません

選択されていません

選択されていません

選択されていません

選択されていません

選択されていません

選択されていません

選択されていません

選択されていません

会期前に、デジタルプレスボックスへプレスリリースなど
宣伝用素材を「オンラインポータル」上の
「Digital Press Box」にアップロードしていただくと、
ドバイ支社のプレスチームがファイルを確認し、
関連メディアへ情報を提供します。

10件までアップロードできます。

※Digital Press Boxで提供されたプレス情報は、関連メディアへ
共有してよい情報としてプレスチームがそのまま配布しますが、
掲載の有無は記者や編集者の判断に委ねられることにはご了承ください。

※過去には会場のプレスセンターで紙資料を提出できる
プレスボックスを配置していたようですが、
それがデジタル化されたものがDigital Press Boxです。

メールの署名用

To download a generic email signature:

- Right click the image and select 'save as' from the drop down menu
- Click 'save' and the image will download
- Hyperlink here.

Email Signature A Email Signature B Email Signature C




ウェブバナー

Web banners: Animated and static options available

To download an image:

- Right click the image and select 'save as' from the drop down menu
- Click 'save' and the image will download
- Add these easy-to-use banners to your website or even on your email signature. Hyperlink here.

Web Banner 120x600px Web Banner 728x90px GIF Banner 234x60px



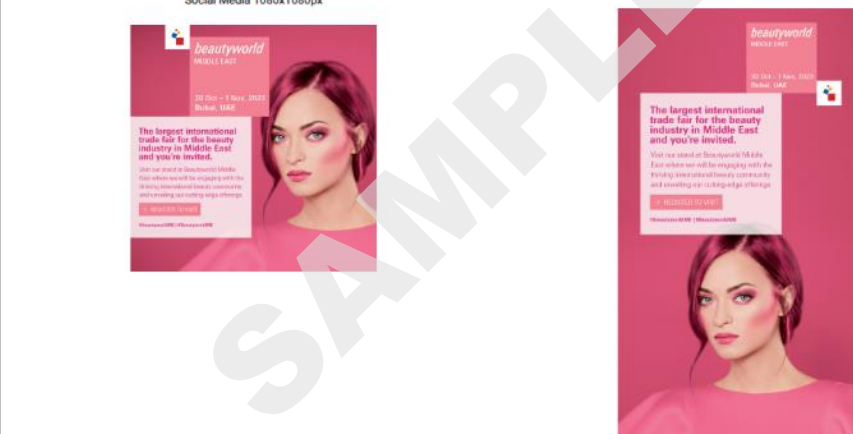
SNS投稿用

Social media templates

To download an image:

- Right click the image and select 'save as' from the drop down menu
- Click 'save' and the image will download

Social Media 1080x1080px Social Media 1080x1920px



「オンラインポータル」上で、ご自由にお使い頂けるマーケティング用素材が用意されます。
※上記は、2023年度Beautyworld Middle East版の一例です。

特設ページ

<https://beautyworld-saudi-arabia.ae.messefrankfurt.com/ksa/en/events/premium-club.html>



The Premium ClubはVIP専用プログラムです。

例えば、商談にも使える特別なラウンジスペースをご利用いただいたり、初日にVIPツアーへ参加できたり、駐車場を無料をご利用いただけます。

応募資格・条件は以下の通りです：

- 次のいずれかに該当する肩書であること：Chief Executive Officer, Owner, Managing Director, Senior Executive, Procurement Manager/Director, Purchasing Manager/Director/Head, Category Manager/Director/ Head, Business Director/Head
- 会員組織であること：Wholesale, Retail, Distributor

**その他ご不明な点などございましたら、
以下担当者へご連絡ください。**

メッセフランクフルト ジャパン株式会社

海外見本市チーム コーディネーター

太田原 シンディ 絵里加

EMAIL : Erica.Otawara@japan.messefrankfurt.com

TEL : 03-3262-8444 ※営業時間 9:30 - 17:30