

7月19日(水)

7月20日(木)

普段のお仕事に活かせることや新しいきづき、斬新なノウハウに出会えるプログラムを連日開催!

主催者特別セミナー

聴講料無料

事前予約不要(先着順)

完全入替制

各プログラムの最新情報はこちらから▶



Table with 2 columns: 3F Seminar Area A (100 seats) and 2F Seminar Area B (100 seats). Rows include topics like 'Enjoying childcare for caregivers', 'Food allergies and safe nutrition', 'Shu-ei childcare workers', 'Child-centered childcare and safety', 'Childcare management points', 'Inclusive childcare practice', and 'Emergency evacuation procedures'.

Table with 2 columns: 3F Seminar Area A (100 seats) and 2F Seminar Area B (100 seats). Rows include topics like 'Circle creation for children and guardians', 'Childcare disaster conference', 'Inclusive childcare practice', 'Child development support', and 'Inclusive childcare practice'.

Table with 2 columns: 2F Seminar Area B (100 seats) and 1F Seminar Area B (30 seats). Rows include topics like 'Play and caregiver perspectives', 'Childcare disaster conference', 'Child development support', 'Child development support', and 'Inclusive childcare practice'.

Table for Workshop on 7/19 (Water). Topics include 'Fun of movement play and guidance', 'Team building experience', and 'Employee meeting creation'.

Table for Workshop on 7/20 (Wood). Topics include 'Employee meeting creation' and 'Material and direction for "Slime" play'.

Table for Workshop on 7/20 (Wood). Topic is 'Material and direction for "Slime" play'.

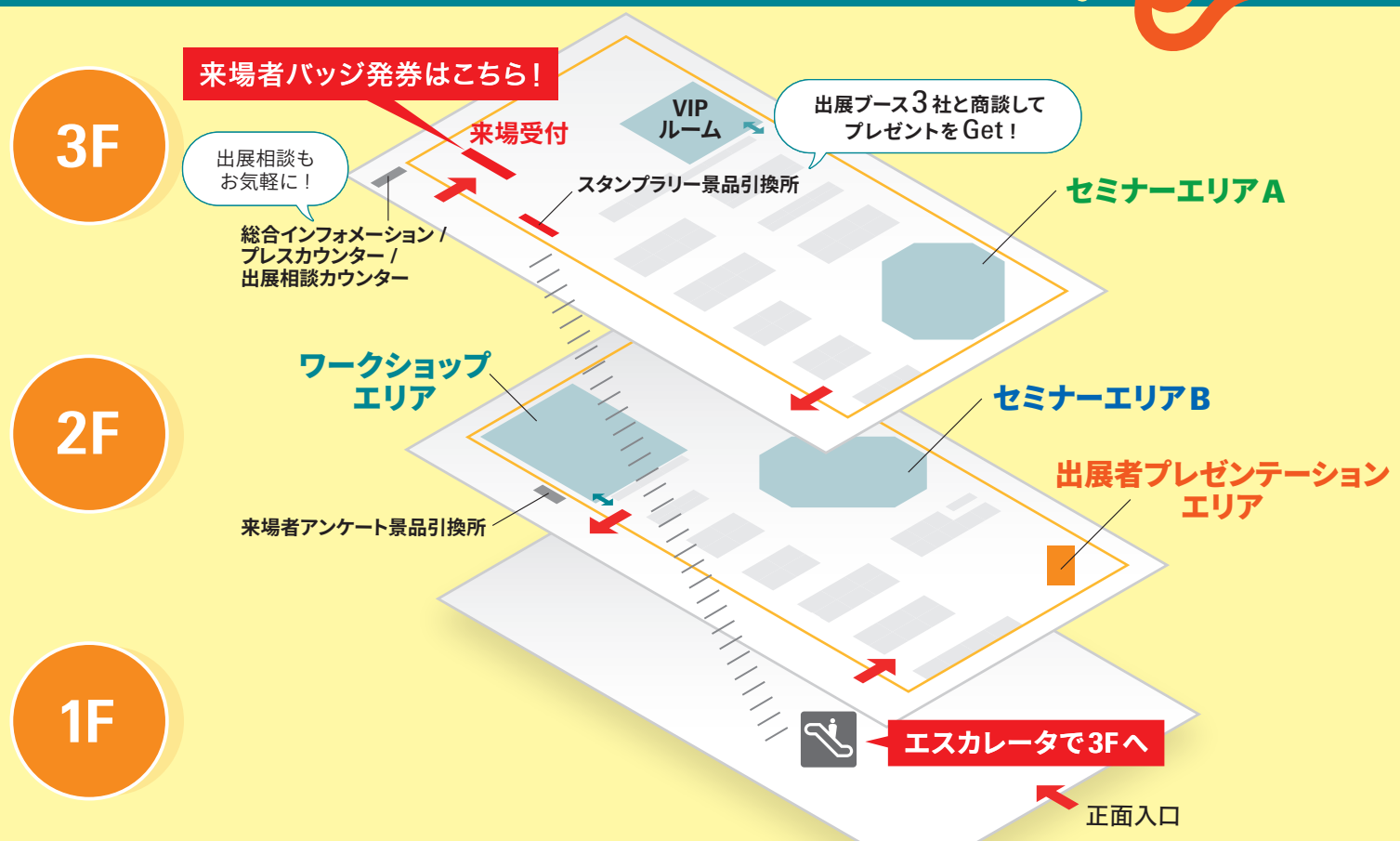
Event header with logo 'child edu & care JAPAN WEST', dates '2023年 7月19日(水) - 20日(木)', and location 'マイドームおおさか 2・3F'.

保育博ウエスト2023 - 保育・教育ビジネス&サービスフェア -

主催: 保育博実行委員会. 運営: メッセフランクフルト ジャパン (株). 後援: 大阪府 / 大阪市 / 大阪観光局 / 大阪府社会福祉協議会. 協賛: (一社) 母子栄養協会.

最新情報はこちらから. 保育博ウエスト 検索

www.hoikuhaku.com



How to! 保育博ウエストでこれをしよう!

- 01 CHECK: 最新の製品・サービスを知る. 02 CHECK: 聴講無料! セミナー・ワークショップで学ぶ. 03 CHECK: 交流する.



スタンプラリー

見て・触れて・体験できる!

出展ブース
ご縁巡り

出展ブース77社からシール3つを集め景品1つGet!

出展者協賛による景品 or 主催者からのプレゼント



- 出展製品カテゴリー
- 6つの異なる製品カテゴリーのブースをまわって、シールを3つ集めよう!
- ICT、人材
 - 遊具、家具、設備
 - 教材
 - 給食関連サービス
 - 身の回り品・備品
 - その他

- 参加方法
- 出展ブースを訪れて気になる製品をチェック! 出展ブースの担当者に詳しい話を聞いて園への導入の参考にしてみましょう。
 - 6つの製品カテゴリー分けされたブースから、異なる3つのカテゴリーのブースをまわってシールをGet!
 - シール3つ(異なるカラー)が集まったら、会場内景品引換所(3F)でスタッフに台紙をみせて景品を受け取りましょう。

<注意事項> ● スタンプラリーの台紙は1人1枚お使いください。● 景品はなくなり次第終了です

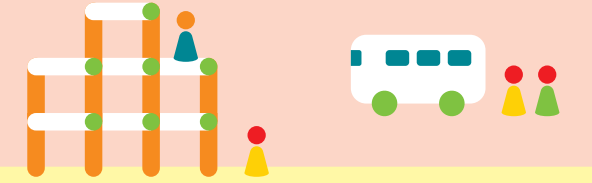
事務局使用欄

出展者募集中!



保育博2023

2023年11月21日(火) - 22日(水)
東京都立産業貿易センター浜松町館



お問合せ 保育博事務局 メッセフランクフルト ジャパン(株)
〒102-0071 東京都千代田区富士見1-8-19 住友不動産千代田富士見ビル4F Tel 03-3262-8456 visit@hoikuhaku.com messe frankfurt

統合型・保育施設 運営管理システム

おまかせ保育システム

小間番号 3F-F002

三和マッチ株式会社 Net-Studio
Phone : 086-239-1077
E-mail : staff@netstudio.jp

フロアレイアウト

小間番号はフロア数、番号にて表示されています。 2F-A001

3F

VIPルーム 11:00 - 17:00

スタンプラリー景品引換所

セミナーエリアA

来場受付

出展製品カテゴリー

- ICT、人材
- 遊具、家具、設備
- 教材
- 給食関連サービス
- 身の回り品・備品
- その他

2F

来場アンケートにご協力ください。完了画面表示でプレゼント交換! 交換時間: 12:00 - 17:00

セミナーエリアB

出展者プレゼンテーションエリア

ワークショップエリア

来場者アンケート景品引換所

出展製品カテゴリー

- ICT、人材
- 遊具、家具、設備
- 教材
- 給食関連サービス
- 身の回り品・備品
- その他

出展者リスト (五十音順)

出展者の詳細情報はこちら

(株)アーテック	3F-C008	(株)給食企画体	3F-B006	ハーベスト(株)	2F-F005
IKONIH(アイコニー)	2F-A002	(株)ゴイス	3F-C010	(株)バイタル	3F-B012
(株)青木製作所	3F-A017	光源舎オートプロダクツ(株)	2F-B009	はいチーズ!/千(株)	3F-D011
(株)ASAI	3F-E001	cocolin/(株)キムラタン	2F-A005	パビリオハーブス	3F-C007
朝日化工(株)	3F-D001	(株)コドモン	2F-C006	P&Gジャパン(同)	2F-D002
(株)アスカ	2F-C008	(株)コベル	2F-A001	(株)VisionWiz	3F-C009
アステピア(株)	2F-C005	小山メディカルサービス(株)	2F-D004	ビットスター(株)	2F-D003
ASOBIO/(株)スマートエデュケーション	2F-C010	(有)さわだスポーツクラブ	3F-B008	(株)ビティー	3F-C004
アトリエ杵築	2F-F002	三信化工(株)	3F-E004	BIPROGY(株)	2F-B005
アルインコ(株)	2F-E002	社会福祉法人 with free/(株)ゆびすい会計システム	2F-B015	ニシハタシステム	2F-E003
VISH(株)	3F-E002	社会福祉法人経営実務検定試験/(一財)総合福祉研究会	2F-C014	(株)ヒョウデザイン	2F-E003
(株)ウェルキッズ	3F-C006	すくすくOisix/オイシックス・ラ・大地(株)	2F-D006	(株)フォトクリエイト	2F-C004
(株)エヴォルブド・インフォ	3F-C006	(一社)全国企業主導型保育事業連合会	2F-C013	(株)富喜屋	2F-F004
エール(株)	2F-B002	(株)タオ	3F-B010	(株)福祉総研/社会保険労務士法人人財総研	3F-A013
(株)エコテック	3F-D005	(株)ChiCaRo	2F-F001	BABY JOB(株)	3F-B004
(株)エステム	3F-C001	(株)ティーピーアイ	3F-B007	ほいくis	2F-C003
(株)エヌエスケーカー	3F-B011	テクノホライゾン(株)	3F-A009	保育のカタチ/(株)シェンゲン	2F-C012
(株)F.K.Solutions	3F-F004	てのりの・パステルIT新聞/(株)サンロフト	3F-C012	(株)マイトモ	2F-E001
(株)MJ	3F-A011	(株)テラモト	2F-B001	(株)ミールケア	3F-C005
(株)MTG	3F-A012	東亜コルク(株)	3F-C002	(株)ヤクルト本社	2F-C001
(株)エンバイ	2F-D001	Dream Cork/中部土木(株)	2F-C002	(株)優人	2F-F003
大蔵商事(株)	3F-C011	中村被服(株)	2F-B007	(株)リード	3F-A007
おがへるシステム/岩手インフォメーション・テクノロジ(株)	2F-E004	(株)ニシハタシステム	3F-B002	若井ホールディングス(株)	3F-B009
(株)おぎそ	3F-A008	日本ハム(株)	3F-A015	※は共同出展 (2023年7月5日現在)	
オクト産業(株)	3F-A005	(株)ネオキャリア	2F-B006		
おまかせ保育システム/三和マッチ(株)	3F-F002	(株)ネクストビート	2F-B011		
(株)カタグルマ	2F-B013	(株)農業福祉研究機構	3F-D003		
キャラメル/(株)ビッツ	3F-F001	(株)野沢木工所	3F-A010		

出展者プレゼンテーション 2F出展者プレゼンテーションエリア(20席)

出展者による自社製品・サービスのプレゼンテーション

●各回5分前より出展者プレゼンテーションエリア前で受付開始

7月19日(水)	7月20日(木)
13:00-13:20 保育園の人事 兼 採用コンサルが語る 費用75%カットを実現した保育士採用の基礎 (株)シェンゲン/保育のカタチ 統括マネージャー 葛尾 健太	13:00-13:20 保育園の人事 兼 採用コンサルが語る 費用75%カットを実現した保育士採用の基礎 (株)シェンゲン/保育のカタチ 統括マネージャー 葛尾 健太
14:00-14:40 発達障害児対応型保育園への展開を目指す コベルプラスのご提案 (株)コベル 代表取締役 大坪 信之	14:00-14:40 ICT活用の今とこれから 〜コドモン開発責任者と園長が語る"あるべき姿"〜 (株)コドモン 執行役員プロダクトマネジメントグループマネージャー 彦坂 春森 (株)山手福祉事業団福寿あすかこども園 園長 國原 智恵 (株)希望のこども保育園 理事長・園長 國原 智恵
15:00-15:20 保育園の人事 兼 採用コンサルが語る 費用75%カットを実現した保育士採用の基礎 (株)シェンゲン/保育のカタチ 統括マネージャー 葛尾 健太	15:00-15:20 保育園の人事 兼 採用コンサルが語る 費用75%カットを実現した保育士採用の基礎 (株)シェンゲン/保育のカタチ 統括マネージャー 葛尾 健太